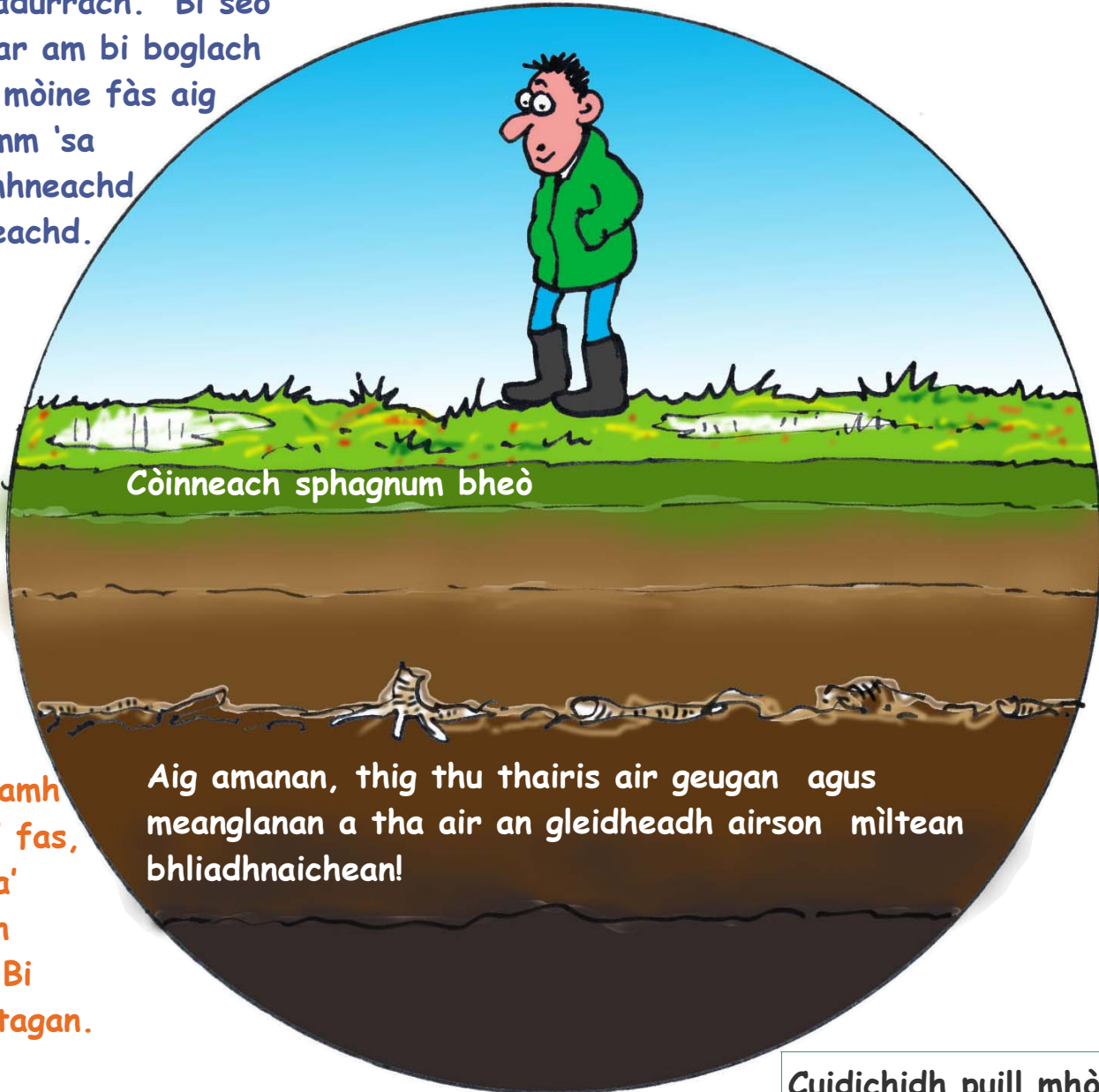
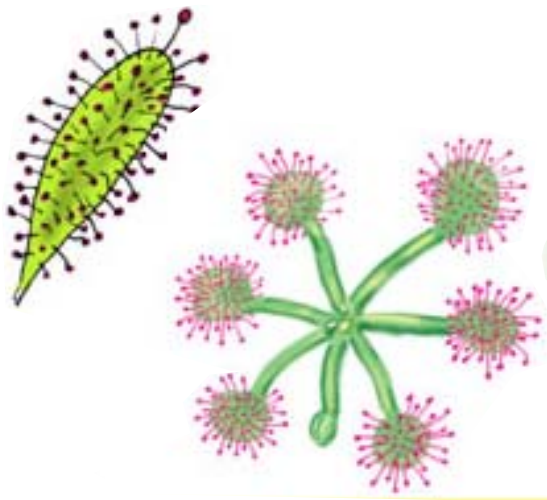


Puill mhòna

Bi mòine air a' chruthachadh far am bi lusan agus craobhan a' gradadh gu nadurrach. Bi seo a' tachairt gu math slaodach far am bi boglach san talamh. Faodaidh meud na mòine fàs aig ìre de dhoimhne cho beag ri 1mm 'sa bhliadhna, ach faodaidh e doimhneachd de uiread ri 7 meatair a ruigheachd.



Còinneach sphagnum bheò

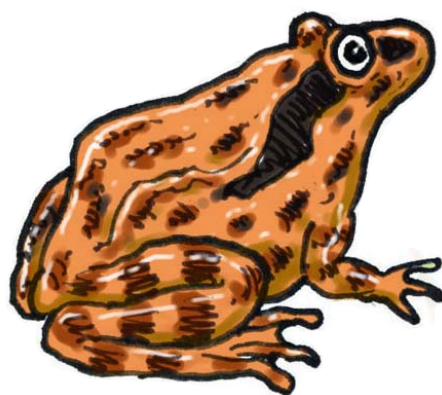
Aig amanan, thig thu thairis air geugan agus meanglanan a tha air an gleidheadh airson mìltean bhliadhnaichean!

Tha puill mhòna feumail airson uisge a chumail gus am bi feum air. Faodaidh suas gu 80% de dhuisge bhi ann an mòine!

Chanail mòran neart ann an talamh mòintich airson lusan a bhios a' fas, agus bi feadhainn de na lusan a' cleachdadh dòighean iongantach airson mathachadh fhaighinn. Bi feadhainn aca a' glacadh bhiastagan.



Bi mòran eòin, leithid feadagan a' briodachadh air talamh mòintich.



Cuidichidh puill mhòna le bhi sughadh suas gualan dà-ocsaideach a tha air an cruthachadh troimh bhi losgadh leithid gual agus ola.

Tha talamh bog mointich math airson dachaigh airson creutairean muir-threach leithid losgannan.



Ann an iomadh sgìre de'n Ghaidhealtachd agus anns na h-Eileanan tha mòine fhathast ga buain 's ga chleachdadh mar chonnadh.



Tha ocsaidsean gu math gann ann am mòine agus, mar sin, bi canach a' cleachdadh a' fhreamhaichean airson ocsaidsean a' tharraing.

Chi thu puill mhònadh gu leor ann an sgìre Shligeachan agus na Lochan Dubh faisg air an Ath Leathann 'san Eilean Sgitheanach, aig Inbhireasdal an Taobh an Iar Rois agus cuideachd ann an Eilean Leòdhais.